

**SYSTEM OKIENNY**  
**MB-86N SI**

Nasze okna aluminiowe to połączenie najwyższej jakości z nowoczesnym designem, który doda niepowtarzalnego charakteru Twoim wnętrzom.

Lekka i niezwykle wytrzymała konstrukcja okien aluminiowych w połączeniu z paletą ponad 200 kolorów oraz wiele opcji dodatkowych stanowi unikalną ofertę na rynku stolarki okiennej.



Smart Home



Opcje dodatkowe str. 72

**DANE TECHNICZNE**



77 mm

głębokość zabudowy



$U_w = 0,77 \text{ W}/(\text{m}^2\text{K})^*$

przenikalność ciepła



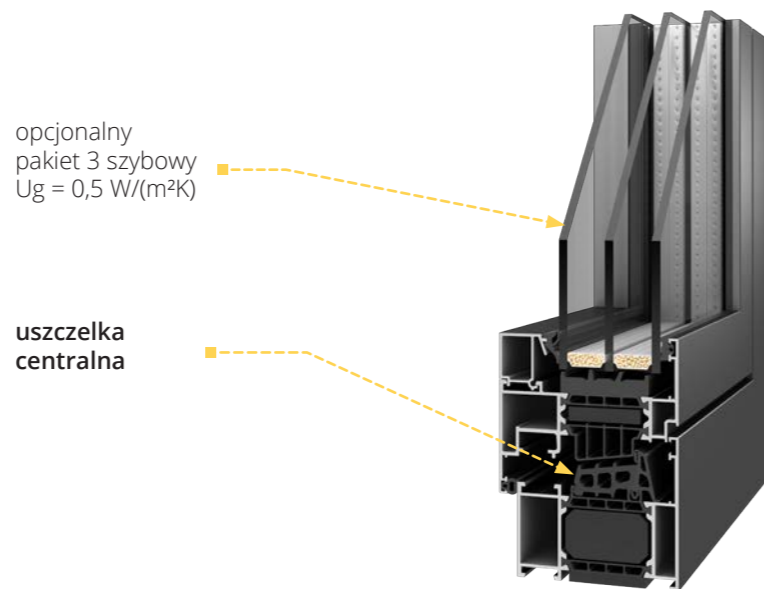
2

uszczelki

\*Więcej informacji na str. 74.

**BUDOWA SYSTEMU**

3-komorowy profili o głębokości zabudowy 77 mm. Dwukomponentowa uszczelka centralna doskonale uszczelnia i izoluje termicznie przestrzeń pomiędzy skrzydłem i ościeżnicą.



opcjonalny pakiet 3 szybowy  
 $U_g = 0,5 \text{ W}/(\text{m}^2\text{K})$

uszczelka centralna

**W standardzie:**

- okucia MACO MULTI-MATIC KS z 2 zaczepami antywyważeniowymi z powłoką antykorozyjną Silber-Look zapewniającą długotrwałą ochronę oraz płynną pracę okucia
- podnośnik skrzydła (blokada błędnego położenia klamki - w zależności od wysokości okna)
- mikrowentylacja w oknach uchylno-rozwiernych
- osłonki na zawiasy w 3 kolorach: białym, srebrnym, brązowym
- klamka aluminiowa
- pakiet 2-szybowy (1-komorowy) wypełniony argonem, o współczynniku  $U_g = 1,1 \text{ W}/(\text{m}^2\text{K})$
- międzyszybowa ramka stalowa ocynkowana
- 1 uszczelka EPDM (zew. i wew.) + 1 uszczelka centralna ze spienionego EPDM w kolorze czarnym
- kolor RAL mat: biały (9016), antracyt (7016)



## KOLORYSTYKA OKIEN ALUMINIOWYCH

### W STANDARDZIE RAL 7016 MAT I RAL 9016 MAT

W trosce o najwyższą jakość drzwi Drutex, bazując na jednej z najnowocześniejszych na świecie malarni proszkowych, oferuje szeroką gamę kolorystyczną powłok malarskich. Wśród nich, w zależności od oczekiwanej estetyki, są dostępne farby metaliczne ze strukturą, farby matowe czy też farby zapewniające efekty specjalne.

Kolorystyka dotyczy również części aluminiowej linii produktów DUOLINE.

### PALETA KOLORÓW

RAL i Aluprof Color  
Collection\*.



### PRZYKŁADOWE FARBY GŁADKIE MATOWE

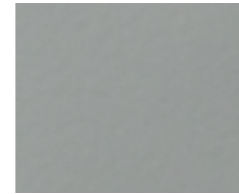
Stwórz estetyczne, matowe wykończenie.



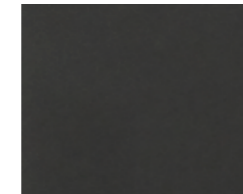
RAL 3004



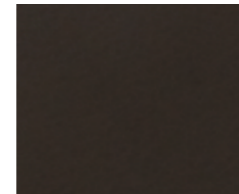
RAL 6005



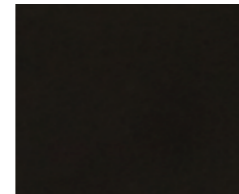
RAL 7001



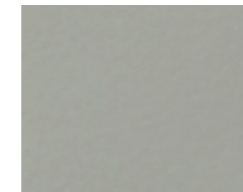
RAL 7016



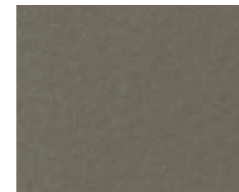
RAL 8019



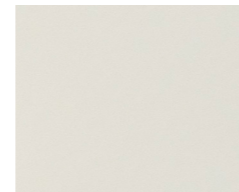
RAL 9005



RAL 9006



RAL 9007



RAL 9016

#### Kolory perłowe:

1035 | 1036 | 2013 | 3032 | 3033 | 4011 | 4012 | 5025 | 5026 | 6035 | 6036 | 7048 | 8029 | 9022 | 9023  
możliwe do wykonania za dodatkową opłatą.

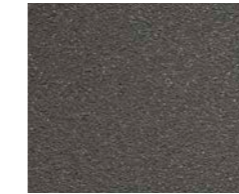
\* Wydruk może odbiegać od rzeczywistości.

### PRZYKŁADOWE FARBY METALICZNE ZE STRUKTURĄ

Uzyskaj nowoczesny, industrialny klimat.



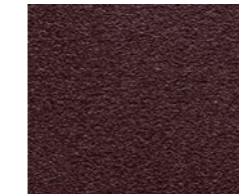
Metallic White



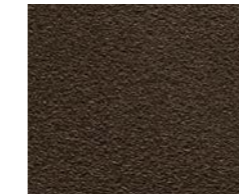
Metallic Beige



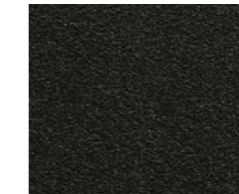
Metallic Brown



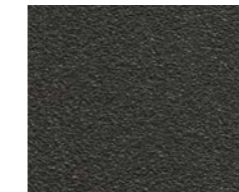
Metallic Red



Rusty Brown



Metallic Grey DB703



Modern Grey



Metallic Ash



Metallic Black

#### Kolory RAL niedostępne (aktualna lista u dealera):

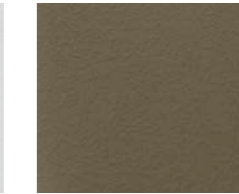
1035 | 1036 | 2013 | 3032 | 3033 | 4011 | 4012 | 5025 | 5026 | 6035 | 6036  
7048 | 8029 | 9022 | 9023 | 1026 | 2005 | 2007 | 3024 | 3026 | 6038.

### PRZYKŁADOWE FARBY EFEKTY SPECJALNE

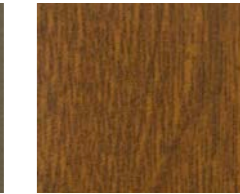
Szlachetne wykończenie w zgodzie z naturą.



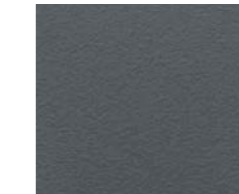
Anodic Silver



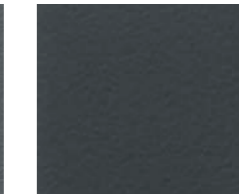
Anodic Olive



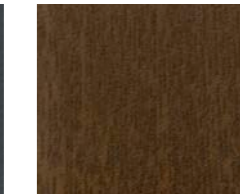
Złoty dąb



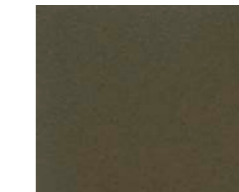
Anodic Grey



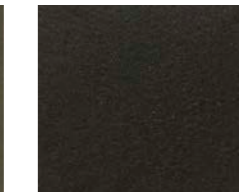
Anodic Platinum



Orzech



Anodic Bronze



Anodic Brown

# INFORMACJE SYSTEMY OKIENNE



**MB-86N SI**



**MB-79N SI**



**MB-70HI**



**MB-45**



**SOFTLINE**



**DUOLINE**

INFORMACJE	MB-86N SI	MB-79N SI	MB-70HI
MATERIAŁ	aluminium	aluminium	aluminium
IZOLACJA TERMICZNA Uw	0,77 W/(m <sup>2</sup> K) <sup>*1</sup>	0,81 W/(m <sup>2</sup> K) <sup>*1</sup>	0,96 W/(m <sup>2</sup> K) <sup>*1</sup>
ILOŚĆ USZCZELEK	2	2	2
PAKIET SZYBOWY W STANDARDZIE	Ug = 1,1 W/(m <sup>2</sup> K) 2 szybowy (1 komorowy) wypełniony argonem, ramka międzyszybowa stalowa ocynkowana	Ug = 1,1 W/(m <sup>2</sup> K) 2 szybowy (1 komorowy) wypełniony argonem, ramka międzyszybowa stalowa ocynkowana	Ug = 1,1 W/(m <sup>2</sup> K) 2 szybowy (1 komorowy) wypełniony argonem, ramka międzyszybowa stalowa ocynkowana
GRUBOŚĆ SZKLENIA MIN. - MAX.	17,5-70 mm	23,5-62 mm	23,5-62 mm
GŁĘBOKOŚĆ ZABUDOWY	77 mm	70 mm	70 mm
PRÓG BALKONOWY W STANDARDZIE	rama ościeżnicy	rama ościeżnicy	rama ościeżnicy

<sup>\*1</sup> Dla okna o wym. 1230x1480 mm – metoda obliczeniowa = 0,82 W/(m<sup>2</sup>K) z pakietem szybowym Ug = 0,5 W/(m<sup>2</sup>K) wypełnionym argonem, z ramką tworzywową Swisspacer.

INFORMACJE	MB-45	SOFTLINE	DUOLINE
MATERIAŁ	aluminium	drewno	drewno + aluminium
IZOLACJA TERMICZNA Uw	nie dotyczy	68 Uw = 1,08 W/(m <sup>2</sup> K) <sup>*2</sup> 78 Uw = 0,9 W/(m <sup>2</sup> K) <sup>*2</sup> 88 Uw = 0,8 W/(m <sup>2</sup> K) <sup>*2</sup>	68 Uw = 0,90 W/(m <sup>2</sup> K) <sup>*3</sup> 78 Uw = 0,84 W/(m <sup>2</sup> K) <sup>*4</sup> 88 Uw = 0,79 W/(m <sup>2</sup> K) <sup>*4</sup>
ILOŚĆ USZCZELEK	2	2	3
PAKIET SZYBOWY W STANDARDZIE	Ug = 1,1 W/(m <sup>2</sup> K) 2 szybowy (1 komorowy) wypełniony argonem, ramka międzyszybowa stalowa ocynkowana	Ug = 1,1 W/(m <sup>2</sup> K) 2 szybowy (1 komorowy) wypełniony argonem, ramka międzyszybowa stalowa ocynkowana	Ug = 1,1 W/(m <sup>2</sup> K) 2 szybowy (1 komorowy) wypełniony argonem, ramka międzyszybowa stalowa ocynkowana
GRUBOŚĆ SZKLENIA MIN. - MAX.	1,5-37 mm	Softline 68 do 32 mm Softline 78 do 44 mm Softline 88 do 54 mm	Duoline 68: do 46 mm Duoline 78: do 50 mm Duoline 88: do 58 mm
GŁĘBOKOŚĆ ZABUDOWY	45 mm	68, 78 lub 88 mm	Duoline 68 - 82 mm Duoline 78 - 92 mm Duoline 88 - 102 mm
PRÓG BALKONOWY W STANDARDZIE	rama ościeżnicy	rama ościeżnicy	rama ościeżnicy

<sup>\*2</sup> Dla okna o wym. 1230x1480 mm - metoda obliczeniowa, drewno meranti, z pakietem szybowym Ug= 0,8 W/(m<sup>2</sup>K) wypełnionym argonem, z ramką tworzywową Swisspacer.

<sup>\*3</sup> Dla okna o wym. 1230x1480 mm - metoda obliczeniowa, drewno meranti, z pakietem szybowym Ug= 0,6 W/(m<sup>2</sup>K) wypełnionym argonem, z ramką tworzywową Swisspacer.

<sup>\*4</sup> Dla okna o wym. 1230x1480 mm - metoda obliczeniowa, drewno meranti, z pakietem szybowym Ug= 0,5 W/(m<sup>2</sup>K) wypełnionym argonem, z ramką tworzywową Swisspacer.