

**SYSTEM OKIENNY
MB-70HI**

Te nowoczesne systemy aluminiowe to trwałość i zadowolenie z użytkowania przez długie lata.

W systemie MB-70HI w celu podwyższenia izolacji termicznej zastosowano specjalne wkłady izolacyjne.



Smart Home



Opcje dodatkowe str. 72

DANE TECHNICZNE



70 mm

głębokość zabudowy



$U_w = 0,96 \text{ W}/(\text{m}^2\text{K})^*$

przenikalność cieplna

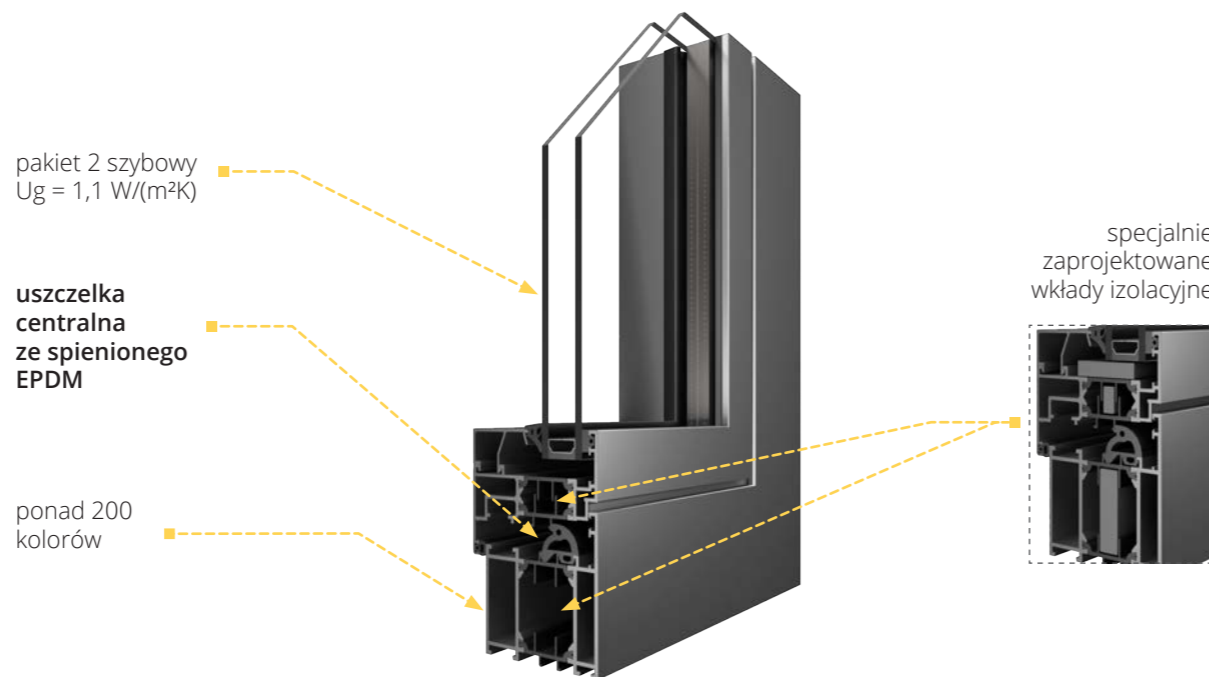


2

uszczelki

BUDOWA SYSTEMU

3-komorowy system o głębokości zabudowy 70 mm, wyposażony jest w potrójne uszczelnienie, uszczelka centralna wykonana jest ze spionego EPDM.



W standardzie:

- okucia MACO MULTI-MATIC KS z 2 zaczepami antywyważeniowymi z powłoką antykorozyjną Silber-Look zapewniającą długotrwałą ochronę oraz płynną pracę okucia
- podnośnik skrzydła (blokada błędnego położenia klamki - w zależności od wysokości okna)
- mikrowentylacja w oknach uchylno-rozwiernych
- osłonki na zawiasy w 3 kolorach: białym, srebrnym, brązowym
- klamka aluminiowa
- pakiet 2-szybowy (1-komorowy) wypełniony argonem, o współczynniku $U_g = 1,1 \text{ W}/(\text{m}^2\text{K})$
- międzyszybowa ramka stalowa ocynkowana
- 1 uszczelka EPDM (zew. i wew.) + 1 uszczelka centralna ze spionego EPDM, uszczelki w kolorze czarnym
- kolor RAL mat: biały (9016), antracyt (7016)



*Więcej informacji na str. 74.

KOLORYSTYKA OKIEN ALUMINIOWYCH

W STANDARDZIE RAL 7016 MAT I RAL 9016 MAT

W trosce o najwyższą jakość drzwi Drutex, bazując na jednej z najnowocześniejszych na świecie malarni proszkowych, oferuje szeroką gamę kolorystyczną powłok malarskich. Wśród nich, w zależności od oczekiwanej estetyki, są dostępne farby metaliczne ze strukturą, farby matowe czy też farby zapewniające efekty specjalne.

Kolorystyka dotyczy również części aluminiowej linii produktów DUOLINE.

PALETA KOLORÓW

RAL i Aluprof Color
Collection*.



PRZYKŁADOWE FARBY GŁADKIE MATOWE

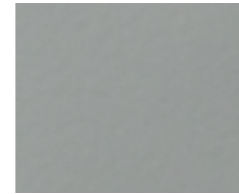
Stwórz estetyczne, matowe wykończenie.



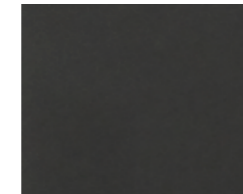
RAL 3004



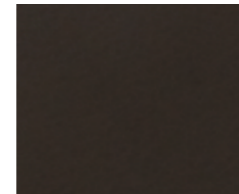
RAL 6005



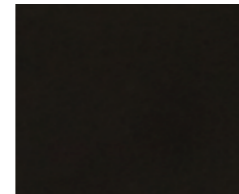
RAL 7001



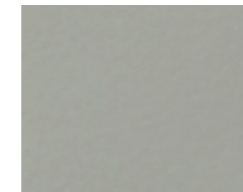
RAL 7016



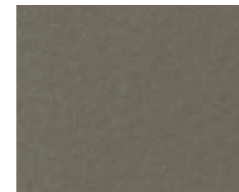
RAL 8019



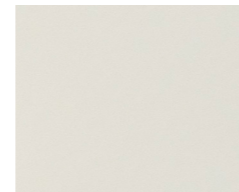
RAL 9005



RAL 9006



RAL 9007



RAL 9016

Kolory perłowe:

1035 | 1036 | 2013 | 3032 | 3033 | 4011 | 4012 | 5025 | 5026 | 6035 | 6036 | 7048 | 8029 | 9022 | 9023
możliwe do wykonania za dodatkową opłatą.

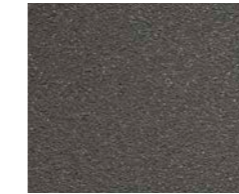
* Wydruk może odbiegać od rzeczywistości.

PRZYKŁADOWE FARBY METALICZNE ZE STRUKTURĄ

Uzyskaj nowoczesny, industrialny klimat.



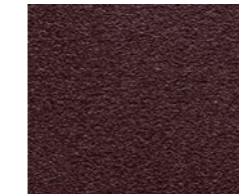
Metallic White



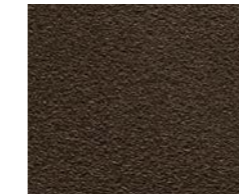
Metallic Beige



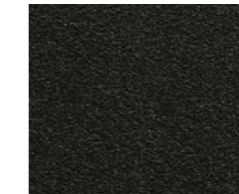
Metallic Brown



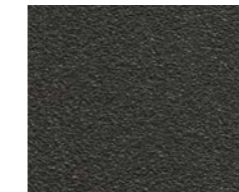
Metallic Red



Rusty Brown



Metallic Grey DB703



Modern Grey



Metallic Ash



Metallic Black

Kolory RAL niedostępne (aktualna lista u dealera):

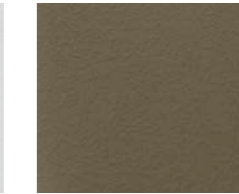
1035 | 1036 | 2013 | 3032 | 3033 | 4011 | 4012 | 5025 | 5026 | 6035 | 6036
7048 | 8029 | 9022 | 9023 | 1026 | 2005 | 2007 | 3024 | 3026 | 6038.

PRZYKŁADOWE FARBY EFEKTY SPECJALNE

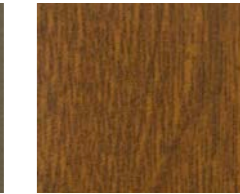
Szlachetne wykończenie w zgodzie z naturą.



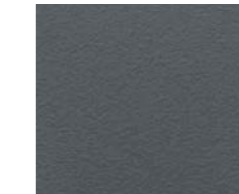
Anodic Silver



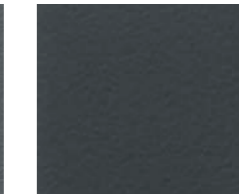
Anodic Olive



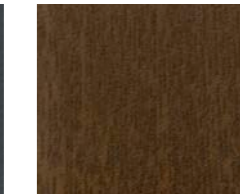
Złoty dąb



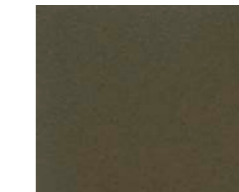
Anodic Grey



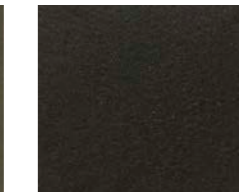
Anodic Platinum



Orzech



Anodic Bronze



Anodic Brown

INFORMACJE SYSTEMY OKIENNE



MB-86N SI



MB-79N SI



MB-70HI



MB-45



SOFTLINE



DUOLINE

INFORMACJE	MB-86N SI	MB-79N SI	MB-70HI
MATERIAŁ	aluminium	aluminium	aluminium
IZOLACJA TERMICZNA Uw	0,77 W/(m ² K) ^{*1}	0,81 W/(m ² K) ^{*1}	0,96 W/(m ² K) ^{*1}
ILOŚĆ USZCZELEK	2	2	2
PAKIET SZYBOWY W STANDARDZIE	Ug = 1,1 W/(m ² K) 2 szybowy (1 komorowy) wypełniony argonem, ramka międzyszybowa stalowa ocynkowana	Ug = 1,1 W/(m ² K) 2 szybowy (1 komorowy) wypełniony argonem, ramka międzyszybowa stalowa ocynkowana	Ug = 1,1 W/(m ² K) 2 szybowy (1 komorowy) wypełniony argonem, ramka międzyszybowa stalowa ocynkowana
GRUBOŚĆ SZKLENIA MIN. - MAX.	17,5-70 mm	23,5-62 mm	23,5-62 mm
GŁĘBOKOŚĆ ZABUDOWY	77 mm	70 mm	70 mm
PRÓG BALKONOWY W STANDARDZIE	rama ościeżnicy	rama ościeżnicy	rama ościeżnicy

^{*1} Dla okna o wym. 1230x1480 mm – metoda obliczeniowa = 0,82 W/(m²K) z pakietem szybowym Ug = 0,5 W/(m²K) wypełnionym argonem, z ramką tworzywową Swisspacer.

INFORMACJE	MB-45	SOFTLINE	DUOLINE
MATERIAŁ	aluminium	drewno	drewno + aluminium
IZOLACJA TERMICZNA Uw	nie dotyczy	68 Uw = 1,08 W/(m ² K) ^{*2} 78 Uw = 0,9 W/(m ² K) ^{*2} 88 Uw = 0,8 W/(m ² K) ^{*2}	68 Uw = 0,90 W/(m ² K) ^{*3} 78 Uw = 0,84 W/(m ² K) ^{*4} 88 Uw = 0,79 W/(m ² K) ^{*4}
ILOŚĆ USZCZELEK	2	2	3
PAKIET SZYBOWY W STANDARDZIE	Ug = 1,1 W/(m ² K) 2 szybowy (1 komorowy) wypełniony argonem, ramka międzyszybowa stalowa ocynkowana	Ug = 1,1 W/(m ² K) 2 szybowy (1 komorowy) wypełniony argonem, ramka międzyszybowa stalowa ocynkowana	Ug = 1,1 W/(m ² K) 2 szybowy (1 komorowy) wypełniony argonem, ramka międzyszybowa stalowa ocynkowana
GRUBOŚĆ SZKLENIA MIN. - MAX.	1,5-37 mm	Softline 68 do 32 mm Softline 78 do 44 mm Softline 88 do 54 mm	Duoline 68: do 46 mm Duoline 78: do 50 mm Duoline 88: do 58 mm
GŁĘBOKOŚĆ ZABUDOWY	45 mm	68, 78 lub 88 mm	Duoline 68 - 82 mm Duoline 78 - 92 mm Duoline 88 - 102 mm
PRÓG BALKONOWY W STANDARDZIE	rama ościeżnicy	rama ościeżnicy	rama ościeżnicy

^{*2} Dla okna o wym. 1230x1480 mm - metoda obliczeniowa, drewno meranti, z pakietem szybowym Ug= 0,8 W/(m²K) wypełnionym argonem, z ramką tworzywową Swisspacer.

^{*3} Dla okna o wym. 1230x1480 mm - metoda obliczeniowa, drewno meranti, z pakietem szybowym Ug= 0,6 W/(m²K) wypełnionym argonem, z ramką tworzywową Swisspacer.

^{*4} Dla okna o wym. 1230x1480 mm - metoda obliczeniowa, drewno meranti, z pakietem szybowym Ug= 0,5 W/(m²K) wypełnionym argonem, z ramką tworzywową Swisspacer.